

# Cercle



Què és Cercle? Un punt de trobada entre lectors i telespectadors de SEGRE i Lleida TV.

També ens pots trobar al Magazine Diari de Nit de Lleida TV.

Com participar-hi? Tria la secció que més t'agradi i envia'ns fotos, felicitats a un familiar o amic, participa i guanya en concursos... i fins i tot pots ser el protagonista del reportatge que tu mateix ens proposis. Les felicitacions s'han d'enviar amb 3 dies d'antelació a la data de la seva publicació, com a mínim, acompanyades de la identificació de la persona que les envia (nom, adreça, DNI i telèfon de contacte).

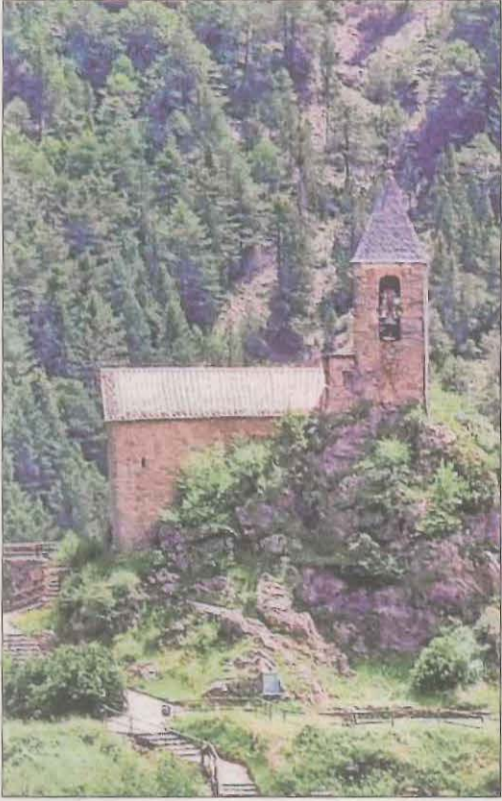
c/del Riu, 6. 25007 Lleida

Fax: 973 246 031

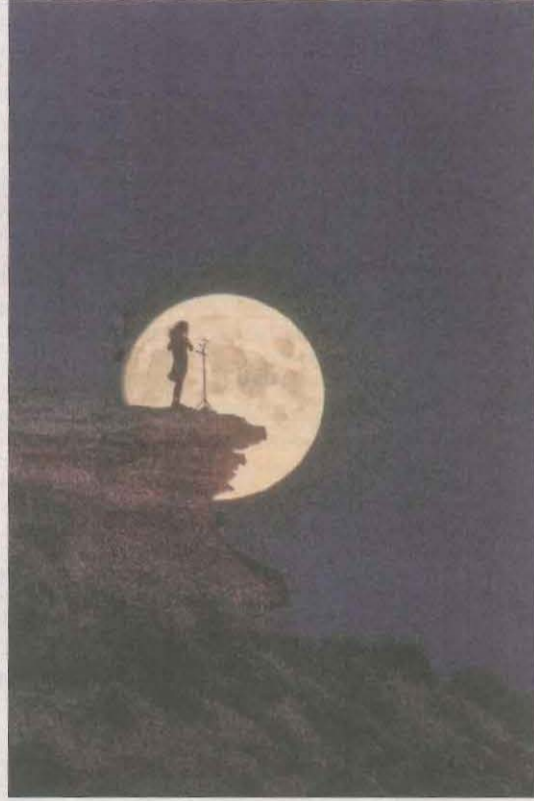
@ cercle@segre.com

www.segre.com

## Pobles de Lleida a Instagram



Josa de Cadí. Església de Sta. Maria i St. Bernabé, d'aquest poble de l'Alt Urgell. @bastaixgamer.



Alfés. Nit de lluna plena en aquesta localitat del Segrià, en una preciosa instantània de @rboria.



Llimiana. Una evocadora imatge del terme municipal d'aquesta localitat del Pallars Jussà, per on discorre el tren de la Pobla, en una instantània de l'instagramer @sisco\_acosta.



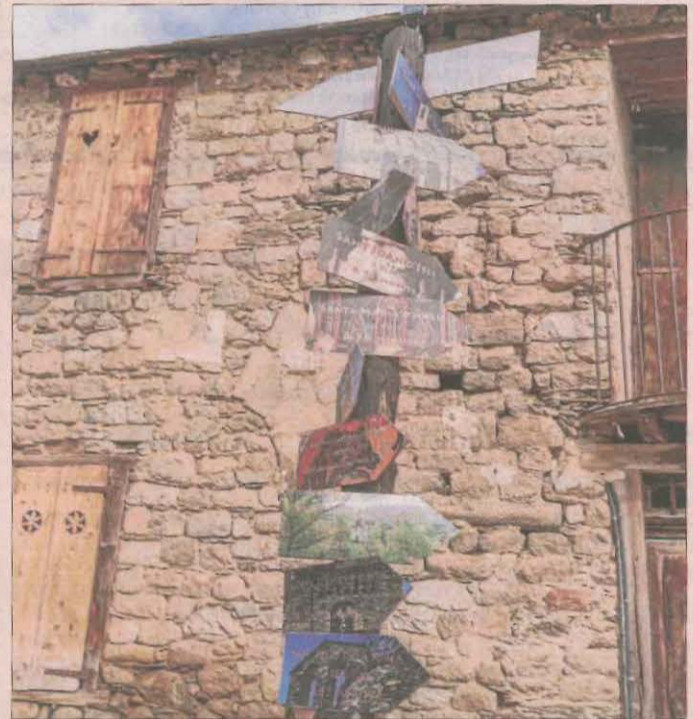
Alcarràs. La plaça de l'església d'aquesta localitat del Segrià, vista per @tonieinma\_morenin69.

## Participa i guanya: Cartells divertits

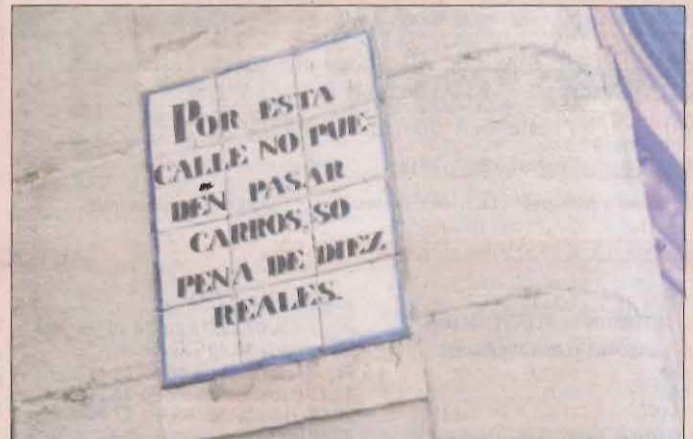
Envia'ns la foto d'un cartell divertit que t'hagi cridat l'atenció a **cercle@segre.com** o **puja-la al web** (fins al 3 de desembre) i podràs guanyar un dels dos lots de **6 botelles de vi DO Costers del Segre** que sortejarem.

Els guanyadors es publicaran el dijous 9 de desembre.

Bases i imatges a [segre.com/cercle](http://segre.com/cercle).



Informació completa. "A la localitat de Son ens vam fer un petit embolic amb tanta informació", comenta Jordi Odén.



Multa. "Qui avisa no és traïdor. A Vic deixen molt clar per on no poden passar els carros." Foto d'Alfons Vallverdú.



Una plaça molt neta. "Un nom ben curiós per a una plaça", assegura Rosa Solans.